

あいコープの 冬の節電 Action!

電力使用量を確認して 使い方を見つめなおそう!

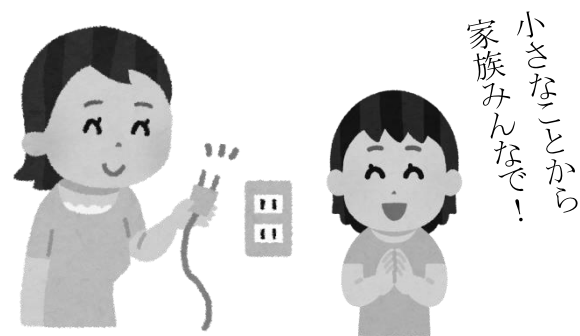
今年もやってまいりました!恒例の「あいコープの冬の節電アクション」!
あなたの「アクション」で、豪華賞品 GET のチャンスです。
「いつも節電頑張ってる。もうこれ以上は減らせない」というあなた!
「うちはきっと減らないからやっても無駄よ〜w」というあなた!
今年はずっと違います。まずはご一読★

★応募者全員に あいコープポイント 100 ポイントプレゼント★
さらに抽選で 20 名様に
豪華ギフトセットが当たります!!



① “アクション”を起こそう!

「今日からこまめに電気を消そう」「電気ポットやめてみよう」などなど、電気の節約のために何か始めてみましょう。家族に宣言してみんなで気を付けるのも立派な“アクション”!



あいコープみやぎ日の出町センターも 節電に取り組んでいます

あいコープの商品をお届けするための重要なステーションである「日の出町センター」でも、日々節電に取り組んでいます。さらに新年からは食品を管理する冷凍・冷蔵庫に、屋上にできる発電所の電気を利用することになりました。太陽の恵みのクリーンな電気。しかも発電したすぐそばで使う、まさに「地産地消」の電気!大切に使っていきます。

② 検針票と向き合おう、計算しよう!

今月と、昨年と同じ月の電力使用量(料金でなく●Kwhの使用量)を見て、一日あたり何キロワットだったか計算しましょう。今年と昨年それぞれ、どのくらい電気を使っていましたか?



例えば
409kWh
÷
29日間
=
一日あたり
14.1kWh

③ アクションレポートを書こう!

どんな節電アクションに挑戦しましたか?どんなことが起きましたか?使用量は減りましたか?増えちゃいましたか?あなたの節電レポートを思う存分書いてください!

家族で同じ部屋で過ごしてあったかシェアしました。仲良く節電して、家族の会話も増えました。



使用量は上手く減らなかったけど、子供たちが節電の意識を持てたいです!

あいコープみやぎ日の出町センター 屋上に発電所建設中!

『あいコープ発電所応援金』カンパ募集

受注企画回: 2018年12月1回~2019年1月4回

6桁の注文番号を注文用紙に記入または入力してください(ポイントも利用できます)

000850

あいコープ発電所応援金500円

222244

あいコープ発電所応援金500円分ポイント振替

※応援金は看板設置など発電所の運営に役立てられます。ご協力よろしくお願いします。



2019年1月 応募用紙

漏れなく記入してご提出いただいた方のみ
ポイント付与・抽選対象です(^^)

組合員番号

組合員氏名

※電気の検針票などを見ながらご記入ください

2019年1月 ご使用量

$$\boxed{\quad} \text{ kWh} \div \text{ご使用日数} \boxed{\quad} \text{ 日間} \\ = \text{一日あたり} \boxed{\quad} \text{ kWh}$$

昨年1月 ご使用量

$$\boxed{\quad} \text{ kWh} \div \text{ご使用日数} \boxed{\quad} \text{ 日間} \\ = \text{一日あたり} \boxed{\quad} \text{ kWh}$$

いつも電気をご利用いただきありがとうございます。
電気ご使用量のお知らせ

東北 太郎 様
お客さま番号 01-789-23-45-67-000000
ご使用場所 本町1丁目 7-1
契約種別・容量 従量電灯B 407ヘア

××年××月分のご使用内容
(ご使用期間: XX/XX日～XX/XX日) 二電用計数: XX日)
ご使用量 XXX kWh

計器番号 XXX
当月指示数 XXXXX
前月指示数 XXXXX
差引使用量 XXX

供給地点特定番号: 02-XXXX-XXXX-XXXX-XXXX-XXXX
ご請求予定額 XX,XXX円
口座振替予定日 XX月XX日
支払期日 XX月XX日

上記料金内訳※増徴処理で一致しない場合があります。
基本料金 X,XXX円 XX日
電力量料金(1～120kWh) X,XXX円 XX日
電力量料金(120～300kWh) X,XXX円 XX日
電力量料金(300kWh超過分) X,XXX円 XX日
燃料費調整額 X,XXX円
再エネ発電賦課金 X,XXX円
(消費税等相当額再掲 XXX円)

※非XX月のご使用量・料金は、XX日間のご使用で、
XXXkWh、X,XXX円でした。
※前月振替額: XX日分
(1kWhあたり) X円XX銭 X円XX銭
再エネ発電賦課金単価 XX日分 XX日分
(1kWhあたり) XX銭 XX銭

電気料金振替領収証(XX月XX日振替分)
XX年XX月分
ご使用期間 XX/XX～XX/XX
契約種別 従量電灯B
ご使用量 XXX kWh
領収金額 XXXXX 円
(消費税等相当額再掲) XXX 円

どんな工夫をしましたか? 計算結果は? 変化はありましたか? 感想なども自由にお書きください!

希望賞品に○を付けてください! → 練り物セット 〇 タンポポ村セット 〇



2019年2月 応募用紙

漏れなく記入してご提出いただいた方のみ
ポイント付与・抽選対象です(^^)

組合員番号

組合員氏名

※電気の検針票などを見ながらご記入ください

2019年2月 ご使用量

$$\boxed{\quad} \text{ kWh} \div \text{ご使用日数} \boxed{\quad} \text{ 日間} \\ = \text{一日あたり} \boxed{\quad} \text{ kWh}$$

昨年2月 ご使用量

$$\boxed{\quad} \text{ kWh} \div \text{ご使用日数} \boxed{\quad} \text{ 日間} \\ = \text{一日あたり} \boxed{\quad} \text{ kWh}$$

いつも電気をご利用いただきありがとうございます。
電気ご使用量のお知らせ

東北 太郎 様
お客さま番号 01-789-23-45-67-000000
ご使用場所 本町1丁目 7-1
契約種別・容量 従量電灯B 407ヘア

××年××月分のご使用内容
(ご使用期間: XX/XX日～XX/XX日) 二電用計数: XX日)
ご使用量 XXX kWh

計器番号 XXX
当月指示数 XXXXX
前月指示数 XXXXX
差引使用量 XXX

供給地点特定番号: 02-XXXX-XXXX-XXXX-XXXX-XXXX
ご請求予定額 XX,XXX円
口座振替予定日 XX月XX日
支払期日 XX月XX日

上記料金内訳※増徴処理で一致しない場合があります。
基本料金 X,XXX円 XX日
電力量料金(1～120kWh) X,XXX円 XX日
電力量料金(120～300kWh) X,XXX円 XX日
電力量料金(300kWh超過分) X,XXX円 XX日
燃料費調整額 X,XXX円
再エネ発電賦課金 X,XXX円
(消費税等相当額再掲 XXX円)

※非XX月のご使用量・料金は、XX日間のご使用で、
XXXkWh、X,XXX円でした。
※前月振替額: XX日分
(1kWhあたり) X円XX銭 X円XX銭
再エネ発電賦課金単価 XX日分 XX日分
(1kWhあたり) XX銭 XX銭

電気料金振替領収証(XX月XX日振替分)
XX年XX月分
ご使用期間 XX/XX～XX/XX
契約種別 従量電灯B
ご使用量 XXX kWh
領収金額 XXXXX 円
(消費税等相当額再掲) XXX 円

どんな工夫をしましたか? 計算結果は? 変化はありましたか? 感想なども自由にお書きください!

希望賞品に○を付けてください! → 練り物セット 〇 タンポポ村セット 〇

応募締め切り **2019年3月8日(金)**
注文書にクリップで止めるなどして、配送にお出しく下さい。
2か月まとめての応募も可能です。
お問合せは あいコープみやぎ
TEL 0120-255-044 (豊鳴) まで



きりとり